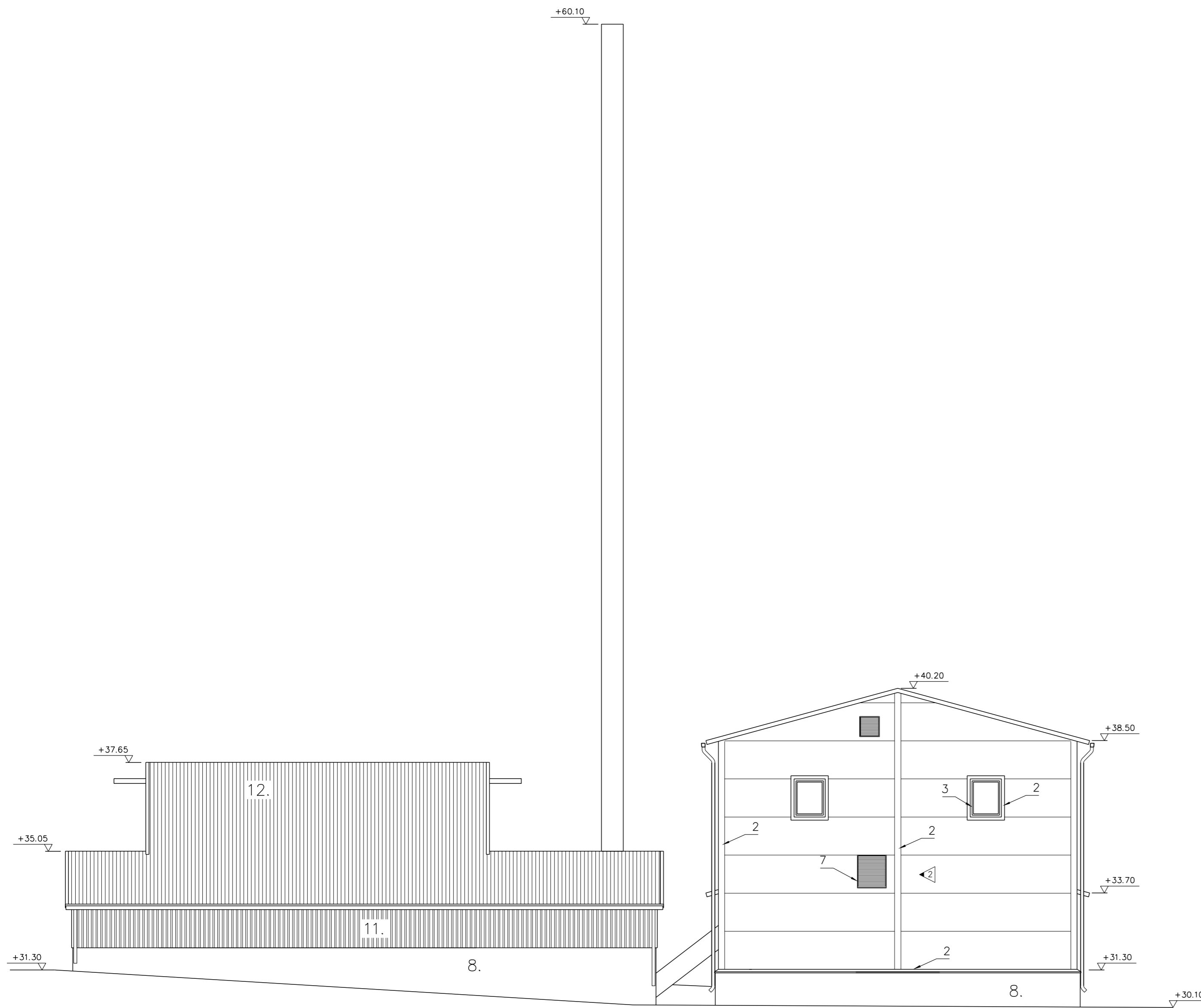
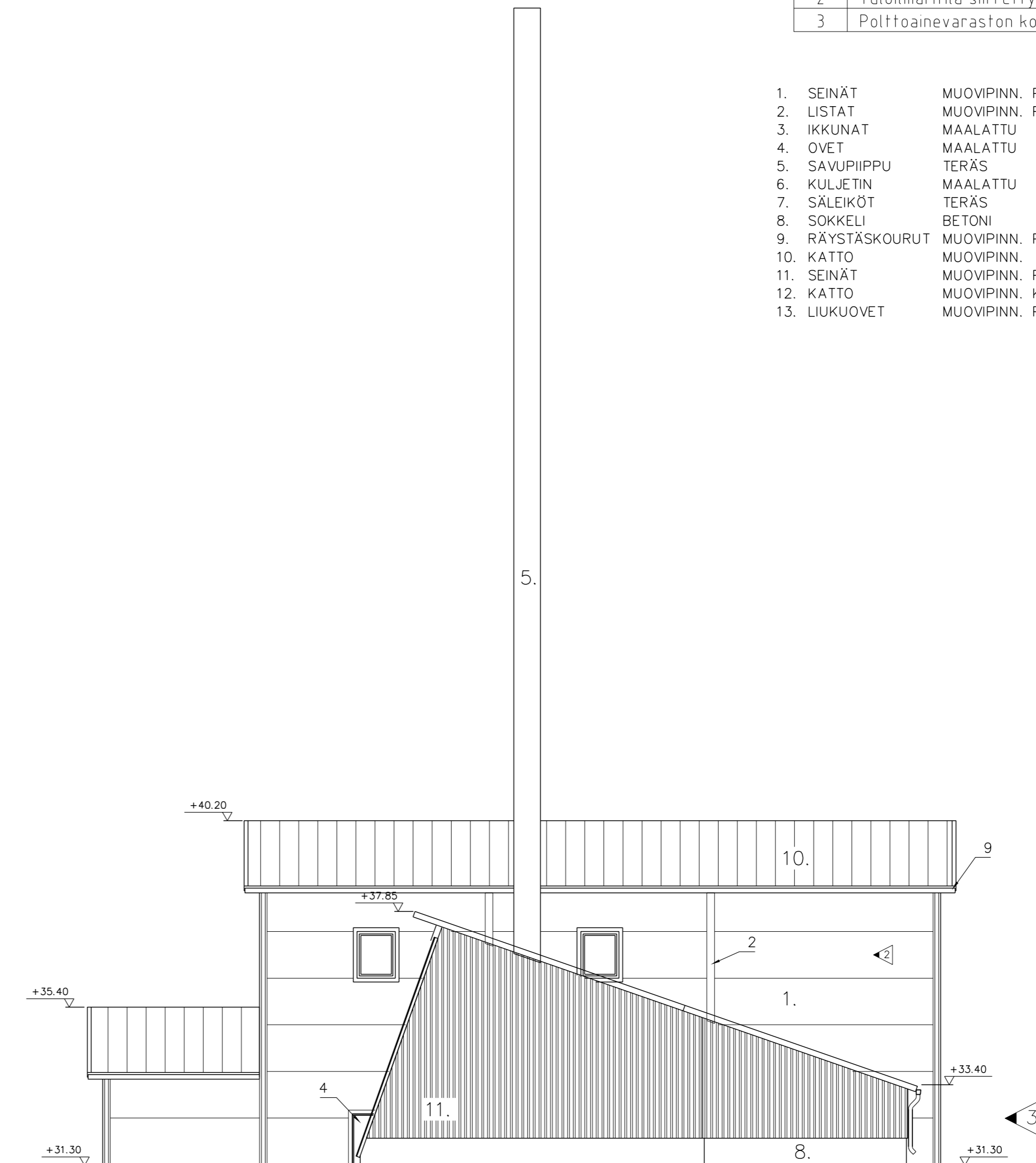


Merkki	Muutos	Pvm.	Muuttanut	Hyy.
1	Polttoainevarasto pituusmuutos +800	16.8.2011	IS	
2	Tuloilmaritilä siirretty	6.9.2011	IS	
3	Polttoainevaraston korkeusasemamuutos	21.9.2011	IS	

- | | | | | |
|------------------|-------------------------------|-------------|--------------|----------|
| 1. SEINÄT | MUOVIPINN. PELTI | VARJOURILLA | HARMAA | RR 22 |
| 2. LISTAT | MUOVIPINN. PELTI | | TUMMA HARMAA | RR 23 |
| 3. IKKUNAT | MAALATTU | | TUMMA HARMAA | RAL 8205 |
| 4. OVET | MAALATTU | | TUMMA HARMAA | RAL 8205 |
| 5. SAVUPIIPPU | TERÄS | | TUMMA HARMAA | RAL 8205 |
| 6. KULJETIN | MAALATTU | | TUMMA HARMAA | RAL 8205 |
| 7. SÄLEKÖT | TERÄS | | SINKITTYY | |
| 8. SOKKELI | BETONI | | HARMAA | |
| 9. RÄYSTÄSKOURUT | MUOVIPINN. PELTI | | TUMMA HARMAA | RR 23 |
| 10. KATTO | MUOVIPINN. SAUMATTU PELTI | | TUMMA HARMAA | RR 23 |
| 11. SEINÄT | MUOVIPINN. PROFIILIPELTI | | HARMAA | RR 22 |
| 12. KATTO | MUOVIPINN. KANTAVA PROF.PELTI | | TUMMA HARMAA | RR 23 |
| 13. LIUKUOVET | MUOVIPINN. PROFIILIPELTI | | TUMMA HARMAA | RR 23 |



LÄNTEEN



ETELÄÄN

K.osa/Kyja 710	Kartti/tila 664	Tamtu/linja 1-86-M601	Viranomaisen merkintöitä
Rakennustyyppi Uudisrakennus	Rakennuskohde Tammisaaren Energia Pohja Turuntie 261 10420 POHJANKURU	Piirustustyypit Pääpiirustus	Mittakaava Julkisivut 1:100 LÄNTEEN JA ETELÄÄN
LAATUKATTILA OY Vihajantie 10 23200 TAMMISELÄ Puh. 02 25141411 Fax. 03 2121528		LAKA Pari. 2.5.2011 IS Hyy.	27971-6.9.2011