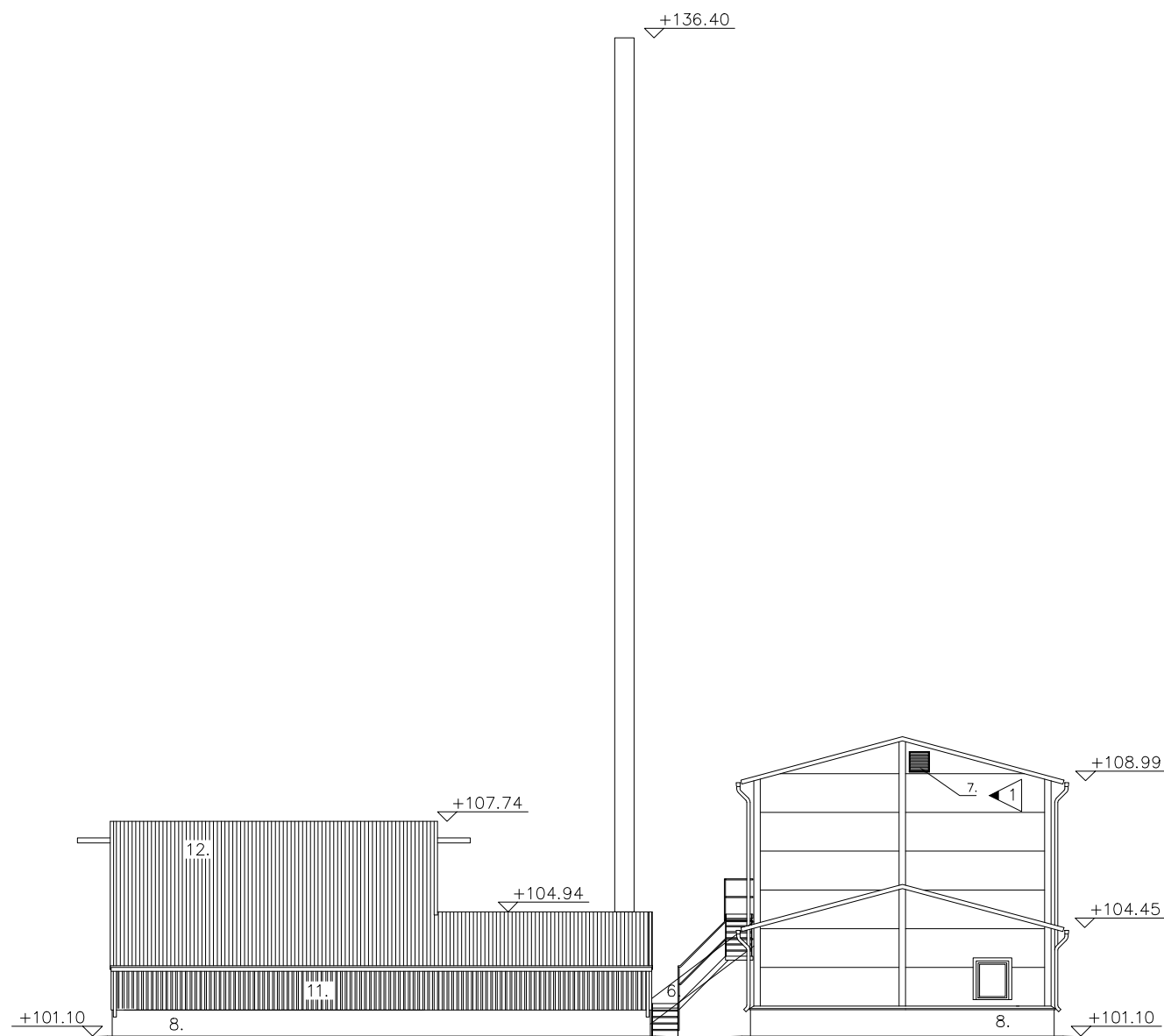
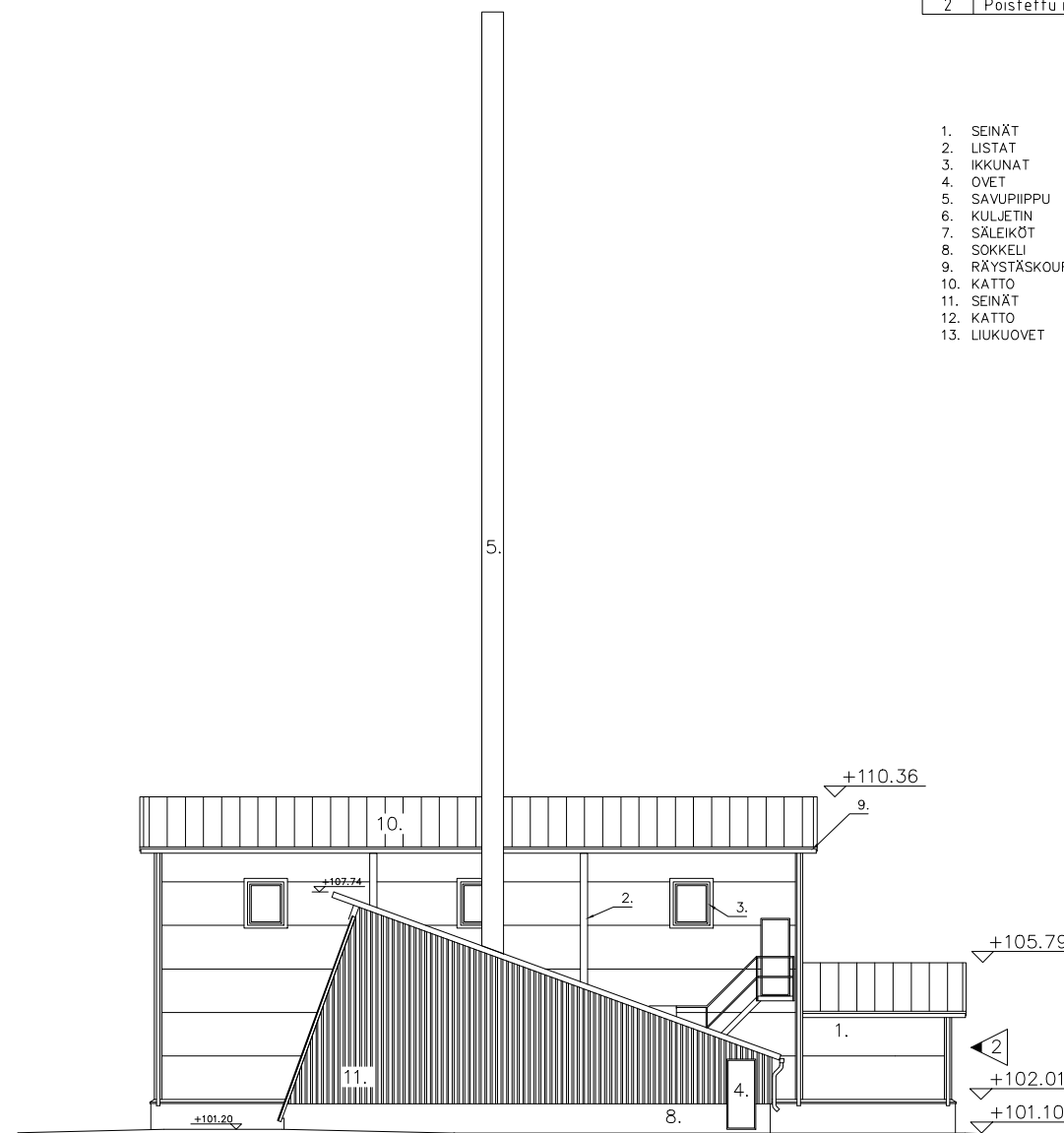


Merkki	Muutos	Pvm.	Muuttanut	Hyv.
1	Säleikkämuutokset palamilma ja poistoilma	30.12.2013	IS	
2	Poistettu ikkuna	14.2.2013	IS	



POHJOISEEN



ITÄÄN

- | | | | | |
|------------------|-------------------------------|-------------|--------------|----------|
| 1. SEINÄT | MUOVIPINN. PELTI | VARJOURILLA | HARMAA | RR 22 |
| 2. LISTAT | MUOVIPINN. PELTI | | TUMMA HARMAA | RR 23 |
| 3. IKKUNAT | MAALATTU | | TUMMA HARMAA | RAL 8205 |
| 4. OVET | MAALATTU | | TUMMA HARMAA | RAL 8205 |
| 5. SAVUPIIPPU | MAALATTU | | TUMMA HARMAA | RAL 8205 |
| 6. KULJETIN | MAALATTU | | TUMMA HARMAA | RAL 8205 |
| 7. SÄLEIKÖT | MAALATTU | | TUMMA HARMAA | RAL 8205 |
| 8. SOKKELI | BETONI | | HARMAA | |
| 9. RÄYSTÄSKOURUT | MUOVIPINN. PELTI | | TUMMA HARMAA | RR 23 |
| 10. KATTO | MUOVIPINN. SAUMATTU PELTI | | TUMMA HARMAA | RR 23 |
| 11. SEINÄT | MUOVIPINN. PROFILIPELTI | | HARMAA | RR 22 |
| 12. KATTO | MUOVIPINN. KANTAVA PROF.PELTI | | TUMMA HARMAA | RR 23 |
| 13. LIUKUOVET | MUOVIPINN. PROFILIPELTI | | TUMMA HARMAA | RR 23 |

KAITEET, TIKKAAT JA VESIKATON TURVAVARUSTEET
RAKMK F2 MUKAAN

RAKENNUSLUPAPIIRUSTUS 24.5.2012

ds suunnittelija
Ins. Ilkka Sillanpää

Kotikylä 424	Kortteli/tila 18	Tontti/osa 1:377	Viranomaisen merkintä
Rakennustyyppi Uudisrakennus lämpökeskus	Päätös Pääpiirustus		
Rakennusohjeen nimi ja osat Pälkäneen Aluelämpö Oy Onkkaalantie 40 36600 PÄLKÄNE	Päätöksen sisältö Julkisivut POHJOISEEN JA ITÄÄN		
LAATUKATTILA OY Välikatu 10 33201 TAMPERE Puh. 03 2161411 Fax. 03 2121 528	LAKA Päät. 3.5.2012 IS Hyv.	Suunnittelun työn numero ja päätöksen numero Muutos 28110-24.5.2012	