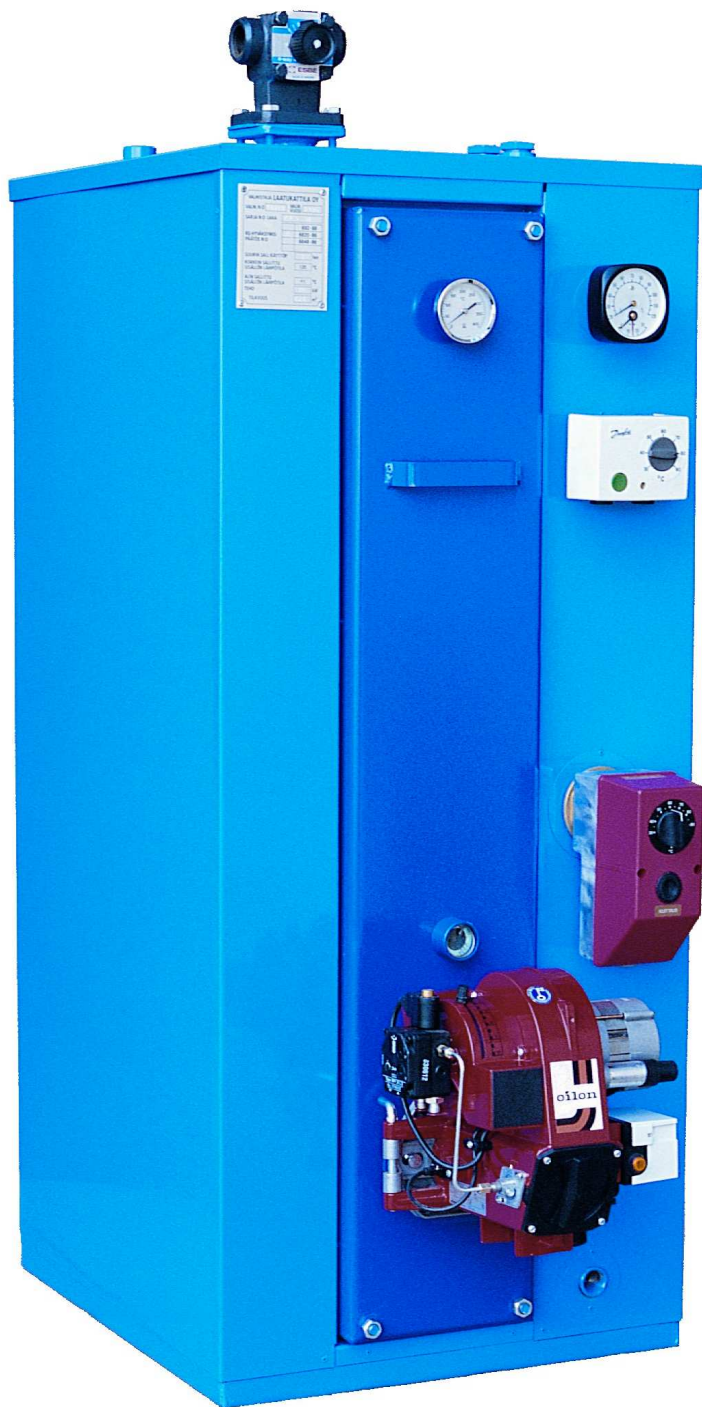


LAKA ZK10T ja ZK25T

LAKA ZK-KATTILAT TUOTTAVAT LÄMPÖÄ YLI 90 % HYÖTYSUHTEELLA JA PÄÄSTÄVÄ YMPÄRISTÖÖN VAIN PUHTAITA SAVUKAASUJA KUUMAN VASTAVIRTA POLTTO-TEKNOLOGIAN ANSIOSTA.



KESTÄVÄ RAKENNE

LAKA ZK 10T ja ZK 25T -kattiloissa savukaasu yhde on kattilan päällä. Rakenteeltaan ne ovat samanlaisia kuin muut LAKA ZK -kattilat, joiden kestävyys on käytössä testattu. LAKA ZK-kattiloita on valmistettu nykyisellä perusrakenteella jo 30 vuotta.

LAKA ZK kattiloiden tulipinnat ovat 6 mm paksumaa Rautaruukin teräslevyä S 355 K2G3, joka takaa huomattavasti suuremman ohenemisvaran syöpymistä vastaan kuin tavanomaisten öljykattiloiden seinämän paksuus.

Savukaasu poistuu ylhäältä kattilan kuumimmasta kohdasta, jolla estetään happokastepiteen alittumisesta aiheutuva matalalämpötila korrosio. Tämä korrosio on tyypillistä öljykattiloille, joissa savukaasu poistuu kattilan alaosasta eli kattilan kylmimmästä kohdasta.

PUHDAS PALAMINEN

Muurauksella varustettu vastavirta polttopesä varmistaa täydellisen palamisen. Palavat hiukaset tekevät kuumassa tulipesässä edestakaisen lentomatkan palaen loppuun öljypolttimen puhaltamassa ilmassa.

HELPPO HOITAA

LAKA ZK kattilat on varustettu savukaasun lämpömittarilla, josta näkee kattilan puhdistustarpeen.

Käytännössä kattilaa tarvitsee puhdistaa vain kerran vuodessa, koska noki ei tartu kuumaan tulipintaripaan.

Kattilan savukaasuosassa ei ole irtonaisia ns. turbulenssipeltejä, jotka keräävät nokea kuten lumiaita lunta ja joita pois kiskottaessa noki leviää pitkin kattilahuonetta.

Puhdistettaessa kattilan kaikki tulipinnat ovat suoraan näkyvillä.

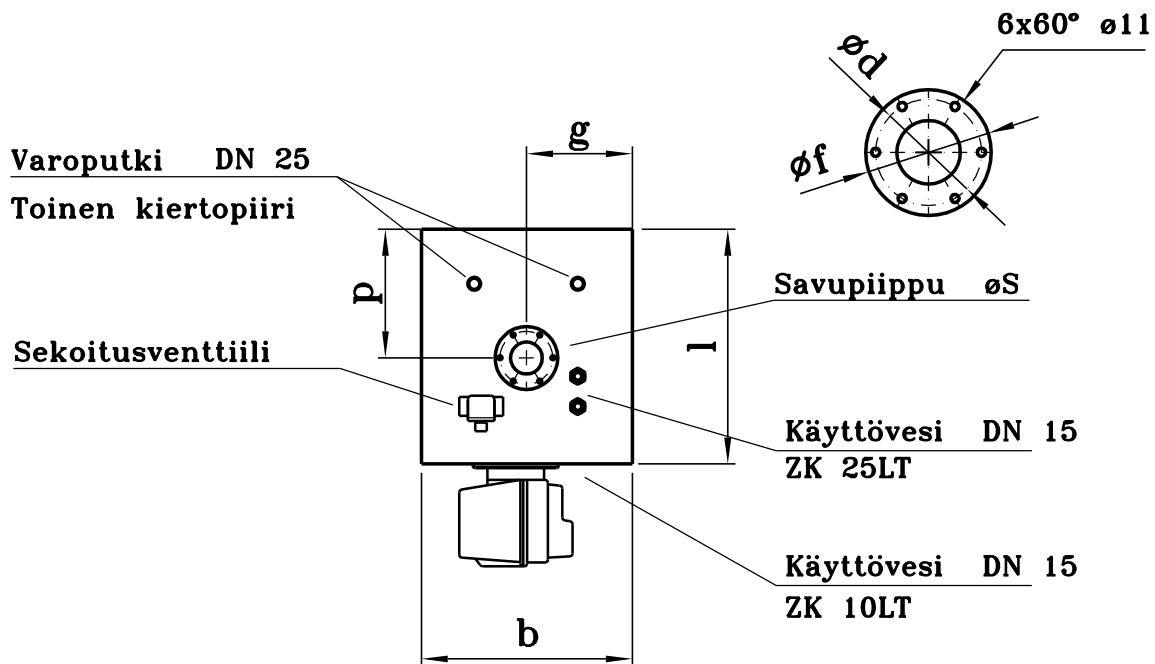
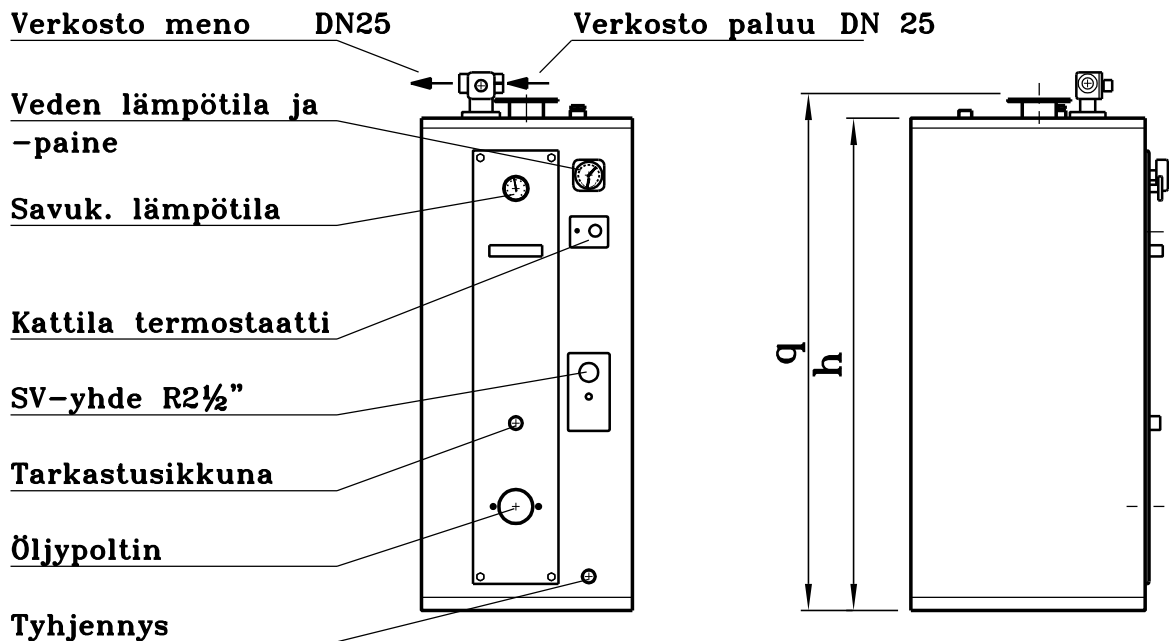
LAKA ZK 10T ja ZK 25T -kattiloihin voidaan asentaa kevyt teräsrakenteine savupiippu suoraan kattilan päälle. Ne voidaan myös kytkeä sivulla olevaan savupiippuun yläpuolisella kanavalla.

LAATUKATTILA OY

Vihiojantie 10 33800 Tampere
Puh. 03-2141411, fax. 03-2121528
Email: laatukattila@laka.fi



Ympäristölle ystävällinen tapa
lämmittää – jo yli 50 vuotta.



Tekniset tiedot:

		ZK 10	ZK 25
Teho	kW	0.. 20	10...35
Polttoaineet		Öljy, maakaasu	Öljy, maakaasu
Lämminvesi (ΔT 40 °C)	l/10 min	240	310
Painehäviö	kPa/0,35l/s	50	30
Kattilan vesitila	l	210	250
Kattilan paino	kg	240	280
Sähkövastusyhde		R 2½	R 2½
Sähköinen varalämmitin	kW	max 10	max 10
Tulipintalevy S 355 K2G3	mm	6	6
Mittarit	Veden lämpö ja -paine	Savukaasun lämpötila	

Mitta	ZK 10	ZK 25
b	560	600
L	620	660
h	1250	1400
q	1315	1450
g	280	320
d	140	190
f	165	220
p	340	315
s ø	100	100