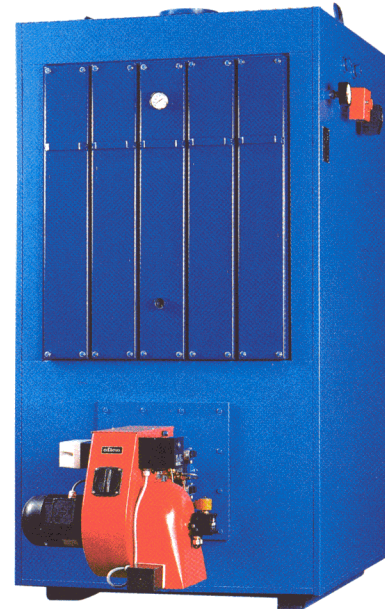
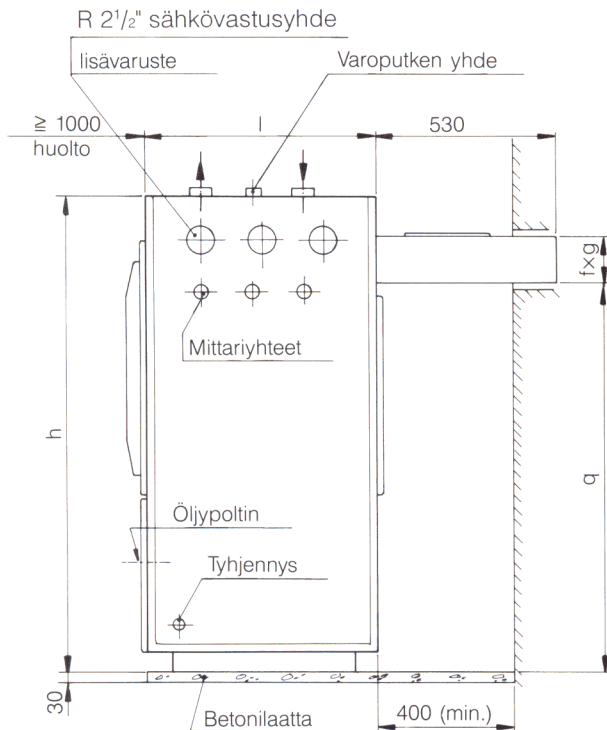


– Kevytöljy ja maakaasu

– Hyötysuhde: **Täydellä teholla 94 %**
30 % teholla 94,5 %

Laka Z on ylipaine kattila, joka sopii erikoisesti, jos lämpökeskuksessa on vähän tilaa tai silloin, kun kattila on kuljetettava ahtaiden käytävien ja portaiden kautta kattilahuoneeseen. Tämän tapainen tilanne sattuu varsin usein vanhojen kattiloiden uusimisen yhteydessä. Mikäli tällöin käytetään Z-tyyppiä, voidaan osa vanhoista kattiloista jättää kriisiajan varalle halkokattiloiksi, mutta samalla saadaan kuitenkin normaalikäyttöä varten korkean hyötysuhteen omaava kattila.



Z 700 kW

○ KESTÄVÄ RAKENNE

- Tulipinnan paksuus 6 mm, joka takaa huomattavasti suuremman ohenemisvaran korroosiota vastaan kuin tuliputkikattiloiden seinämien paksuus.
- Savukaasu poistuu ylhäältä kattilan kuumimmasta kohdasta, jolla estetään happokastepisteen alittumisesta aiheutuva matalalämpötilakorroosio. Tämä korroosio on tyypillistä sellaisille öljylämmityskattiloille, joissa savukaasu poistuu kattilan alaosasta eli kylmimmistä kohdasta, koska kylmässä savukaasussa happokastepisteen alittuminen riippuu ainoastaan kattilaveden lämpötilasta.

○ KORKEA VUOSIHYÖTYSUHDE

- Konvektio-osan suuri tulipintaosuus jäähdyttää tehokkaasti savukaasua.
- Maakaasukäytössä ei tarvita ekonomaiseria niinkuin tavanomaisilla öljykattiloilla.

○ PUHDAS PALAMINEN JA HELPPO HOITAA

- Muurauksella varustettu kuuma vastapolttopesä varmistaa täydellisen palamisen.
- Konvektio-osassa ei ole ns. turbulenssielimiä, jotka keräävät nopea samaan tapaan kuin lumimaita lunta.
- Nuohouksen yhteydessä ei kattilasta kiskota irrallisia turbulenssipeltejä, vaan kaikki puhdistettavat pinnat ovat suoraan näkyvissä.
- Nuohous tapahtuu kattilan edestä.
- Nuohousvälit ovat suhteellisen pitkiä, koska tuhka ja noki eivät tartu kuumaan tulipintariipaan niin helposti kuin vesijäähdytteiseen seinään tai putkeen.

○ VAKIOVARUSTEET

- Savukaasun lämpömittari ja puhdistusvälineet.

○ ERIKOISVARUSTEET

- Savuputki, jonka päälle voidaan sijoittaa kevyt terässavupiippu.
- Savuputken jatke alaspäin.
- Sähkövastusyhdeet.
- Lämminvesikierukka. (Tehoarvot kysyttävä).

TEHO kW	b = kattilan leveys						Vesitila l	Paino kg	Tulipesän paine Pa
	b	h	l	q	f	g			
70	570	1400	630	1110	150	190	130	480	80
93	570	1400	730	1110	150	190	170	520	100
115	570	1480	780	1190	150	190	210	570	110
145	570	1480	930	1190	150	190	270	650	120
160	570	1600	930	1310	150	190	300	690	140
180	770	1600	850	1260	150	270	320	900	150
210	770	1700	850	1360	150	270	350	950	160
250	770	1700	1000	1360	150	270	420	1050	180
290	770	1700	1100	1360	150	270	470	1140	190
325	970	1870	940	1550	165	420	540	1270	200
360	970	1870	1040	1550	165	420	590	1400	210
420	970	1870	1140	1550	165	420	700	1530	230
480	970	1870	1290	1550	165	420	730	1800	240
540	1120	2070	1190	1740	225	420	815	2000	260
630	1120	2070	1250	1740	225	420	910	2220	280
700	1120	2070	1340	1740	225	420	990	2500	300
840	1300	2280	1350	1920	260	420	1200	3000	330
1000	1300	2280	1550	1920	260	420	1470	3300	380
1200	1500	2350	1600	1970	260	420	1900	3900	450
1500	1500	2550	1800	2100	260	600	2100	4200	500
1800	1500	2750	2100	2300	260	800	2700	5500	600
2000	1500	3000	2100	2510	260	800	3000	6500	650

Huom! Kehitys on muutoksia.

Varmista Laatu kattilasta kun tarvitset tarkkoja mittatietoja.

Isompien kattiloiden mitat ja korkeammat käyttölämpötilatiedot kysyttävissä.